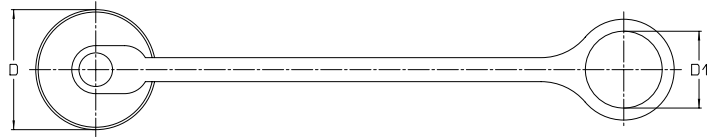
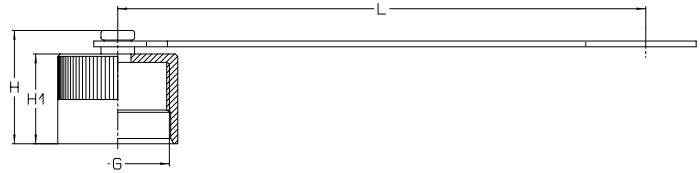


## Schraubkupplung - Staubkappe

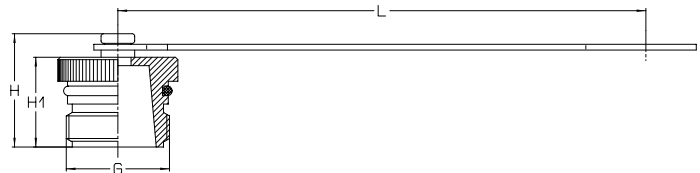
Typ: HS



Bestellnummer neu	Bestellnummer alt	BG	D	D1	G	L	H	H1
HS 04-0-RT 001		1	29	19	M 24 x 2	180	36	28
HS 08-0-RT 001	590832	2	35	22	M 28 x 2	180	37,5	29
HS 10-0-RT 001	591032	3	41,5	29,5	M 36 x 2	185	38,5	31
HS 12-0-RT 001		4	47	36,5	M 42 x 2	190	40	32,5
HS 20-0-RT 001	591632	6	55	41	M 48 x 3	190	46	38
HS 25-0-RT 001		8	77	56	M 70 x 3	205	60	52

## Schraubkupplung - Staubstecker

Typ: HS



Bestellnummer neu	Bestellnummer alt	BG	D	D1	G	L	H	H1
HS 04-9-RT 001		1	29	19	M 24 x 2	180	35	19,5
HS 08-9-RT 001	590822	2	34,5	22	M 28 x 2	180	38,5	22
HS 10-9-RT 001	591022	3	41	29,5	M 36 x 2	185	40	24
HS 12-9-RT 001		4	46,5	36,5	M 42 x 2	190	36	20
HS 20-9-RT 001	591622	6	53,5	41	M 48 x 3	190	38	22
HS 25-9-RT 001		8	80	56	M 70 x 3	205	57	48

## Dichtungen für Schraubkupplungen

Typ / BG	O-Ring innen: NBR	Stützring innen: PTFE	Bremsring ausen: NBR
HS 04 / 1	3506-0901	3506-0701	3506-0801
HS 08 / 2	3508-0901	3508-0701	3508-0801
HS 10 / 3	3510-0901	3510-0701	3510-0801
HS 12 / 4	3513-0901	3513-0701	3513-0801
HS 20 / 6	3520-0901	3520-0701	3520-0801
HS 25 / 8	3525-0901	3525-0701	3525-0801

Masse in mm - Konstruktionsänderungen vorbehalten!