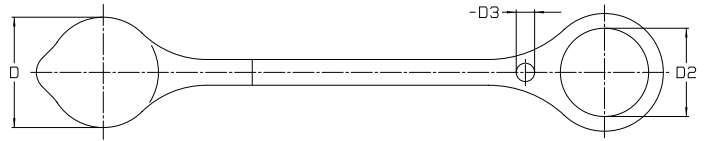
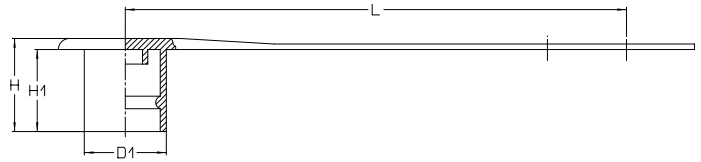


## Steckkupplung - Staubkappe

Typ: HP

Standardfarbe: Rot (RT)  
weitere Farben auf Anfrage

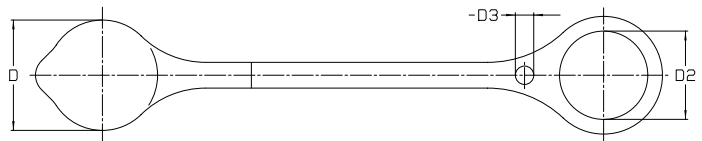
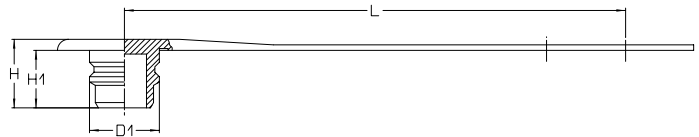


Bestellnummer neu	Bestellnummer alt	BG	D	D1	D2	D3	L	H	H1
HP 08-0-RT 001	490632	2	32	22	24,5	5	134	31,5	27,5
HP 10-0-RT 001	491032	3	38	28	30,5		134	32,5	28,5
HP 10-0-RT 004		3	38	37	27		195	32,5	28,5
HP 12-0-RT 001		4		33	37		190	50	30
HP 20-0-RT 001	491632	6	39,5	37	41,5		195	60,5	48

## Steckkupplung - Staubstecker

Typ: HP

Standardfarbe: Rot (RT)  
weitere Farben auf Anfrage



Bestellnummer neu	Bestellnummer alt	BG	D	D1	D2	D3	L	H	H1
HP 08-9-RT 001	490622	2	32	17,8	24,5	5	132	24	20
HP 10-9-RT 001	491022	3	36,5	23,5	30,5		134	25	21,5
HP 10-9-RT 002*		3		23,5	30,5		185	62,5	
HP 10-9-RT 004		3	36,5	23,5	27		134	25	21,5
HP 12-9-RT 001		4	49,5	30	37		190	29	14,5
HP 20-9-RT 001	491622	6	54	35,7	41,5		195	28	15,5

\* Staubstecker, lange Ausführung. Verwendung: bei eng montierten Muffen

## Dichtungen für Steckkupplungen

Typ / BG	O-Ring innen: NBR	Stützring innen: PTFE
HP 04 / 1		
HP 08 / 2	3406-0901	3406-0701
HP 08 / 2-1	3406-0902	3406-0702
HP 10 / 3 ALT	3410-0901	3410-0701
HP 10 / 3 NEU	3410-0902	
HP 12 / 4	3413-0905	3413-0704
HP 20 / 6	3420-0901	3420-0701

Masse in mm - Konstruktionsänderungen vorbehalten!