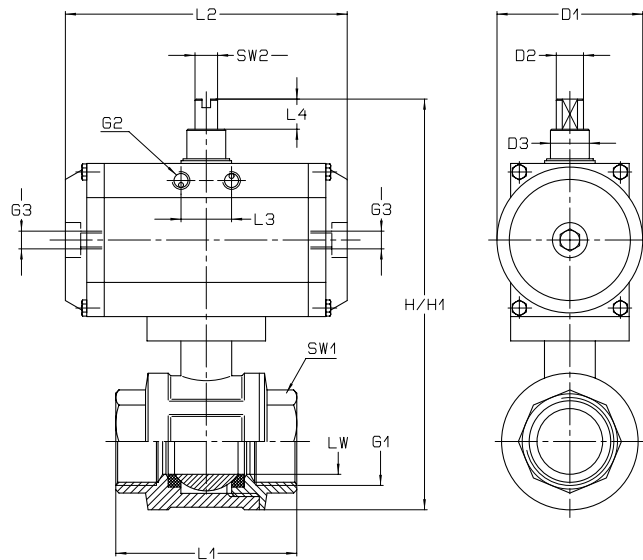


2/2-Wege- Pneumatik-Kugelventil

Typ: PKM

Besondere Merkmale:

- voller Durchgang
- wartungsfreie Spindelabdichtung
- Stellungsanzeige Auf/Zu
- Handbetätigung
- direkt anbaubares Steuerventil



Bestell-Nr.	G1	LW	L1	SW1	D	C	A	L2	H	H1 *	D1	L3	SW2	D2	L4	D3	G2	G3
	1/2	15	56	25	D 50	-	-	100	135	-	56	-	10	14	8	14	-	1/8
	1/2	15	56	25	-	C 50	A 50	142	135	-	56	-	10	14	8	14	-	1/8
	1/2	15	56	25	D 60	C 60	A 60	112	145	225	67	22	8	11	8	12	1/8	-
Wir bitten um Ihre spezifizierte Anfrage	3/4	20	68	31	D 50	-	-	100	145	240	56	-	8	14	8	14	-	1/8
	3/4	20	68	31	-	C 50	A 50	142	145	-	56	-	10	14	8	14	-	1/8
	3/4	20	68	31	D 60	C 60	A 60	112	160	240	67	22	8	11	8	12	1/8	-
	1	25	79	38	D 50	-	-	100	155	-	56	-	10	14	8	14	-	1/8
	1	25	79	38	D 60	C60	A60	112	165	245	67	22	8	11	8	12	1/8	-
	1 1/4	32	90	47	D 60	-	-	112	185	265	67	22	8	11	8	12	1/8	-
	1 1/4	32	90	47	-	C 63	A 63	132	187	267	70	22	8	11	8	12	1/8	-
	1 1/2	40	101	54	D 60	-	-	112	215	295	67	22	8	11	8	12	1/8	-
	1 1/2	40	101	54	-	C 63	A 63	132	217	297	70	22	8	11	8	12	1/8	-
	2	50	124	66	D 63	-	-	132	232	312	70	22	8	11	8	12	1/8	-
	2	50	124	66	D 75	C 75	A 75	150	245	324	82	22	10	14	10	18	1/8	-
	2 1/2	65	148	86	D 85	C 85	A 85	174	295	375	90	22	10	14	10	18	1/8	-
	2 1/2	65	148	86	-	C100	A100	198	315	395	108	30	14	19,5	14	25	1/4	-
	3	80	168	100	D100	C100	A100	198	330	410	108	30	14	19,5	14	25	1/4	-
	4	100	206	125	D100	C100	A100	198	380	460	108	30	14	19,5	14	25	1/4	-
	4	100	206	125	-	C125	A125	276	412	492	134	30	20	28	20	40	1/4	-

Wirkungsweise:

- D = doppelwirkend
 C = einfachwirkend mit Federkraft geschlossen
 A = einfachwirkend mit Federkraft geöffnet

Antriebsgrößen:

- ø 50 ø 75
 ø 60 ø 85
 ø 63 ø100

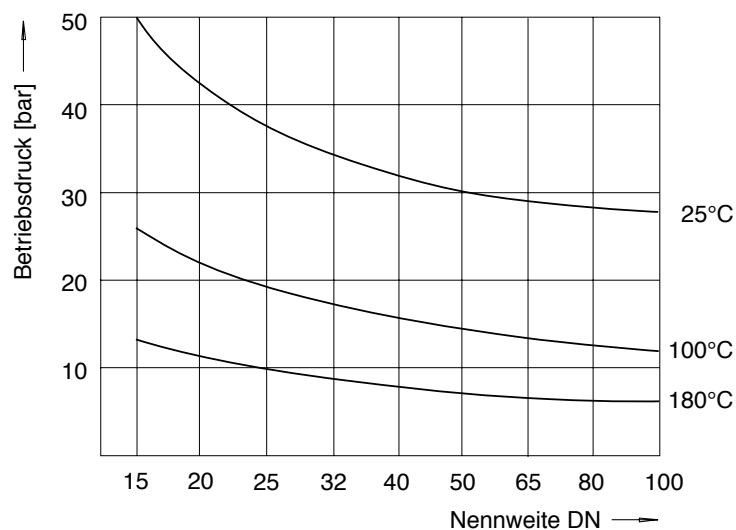
* H1 = veränderte Bauhöhe durch Verlängerung

Masse in mm - Konstruktionsänderungen vorbehalten!

Technische Daten:

Bauart	Kugelventil mit schwimmend gelagerter Präzisionskugel in Teflon-Halbschalen
Betätigungsart	pneumatisch doppelt- oder einfachwirkend
Anschlußart	Innengewinde G 1/2" bis G 4" Innen-/Außengewinde G 1/2" bis G 2"
Nennweite	15 mm - 100 mm
Einbaulage	beliebig
Betriebsdruck	Großvakuum bis 64 bar, siehe Druck-Temperaturdiagramm
Steuerdruck	siehe Diagramm Seite ...
Steuermedium	Druckluft oder Inertgase
Temperaturbereich	Medium: - 30°C bis + 110°C, Sonderausf. bis 180°C Umgebung: - 20°C bis + 90°C
Werkstoffe: Gehäuse Kugel Schaltwelle Dichtungen	Preßmessing, vernickelt Messing, hartverchromt Messing Kugel- und Schwellendichtung PTFE + FKM (Viton)
Durchflußrichtung	beliebig
Durchflußmedien	alle neutralen Gase und nicht aggressive Flüssigkeiten
Pneumatische Ansteuerung	wahlweise mit direkt angebautem oder separatem 3/2- oder 5/2-Wegeventil, elektrisch, pneumatisch oder manuell betätigt
Weitere Liefervarianten	Armatur aus Stahl, Edelstahl und Kunststoff, mit Gewinde- oder Flanschanschluß, 3/2-Wege-Ausführung

Druck-Temperaturdiagramm



Masse in mm - Konstruktionsänderungen vorbehalten!