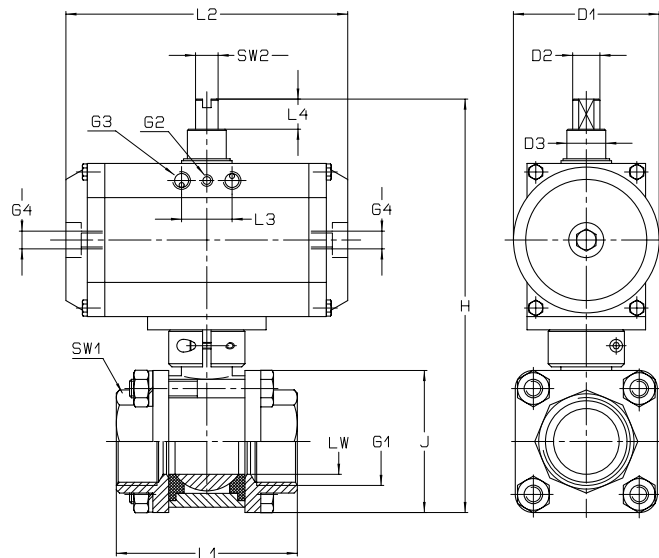


## 2/2-Wege- Pneumatik-Kugelventil

### Typ: PKV

Besondere Merkmale:

- voller Durchgang
- wartungsfreie Spindelabdichtung
- Stellungsanzeige Auf/Zu
- Handbetätigung
- direkt anbaubares Steuerventil



Bestell-Nr.	G1	LW	L1	SW1	D	C	A	L2	H	J	D1	L3	SW2	D2	L4	D3	G2	G3	G4
	1/2	15	65	27	D 50	-	-	100	144	38	56	-	10	14	8	14	-	-	1/8
Wir bitten um Ihre spezifizierte Anfrage	1/2	15	65	27	D 60	C 60	A 60	112	170	38	67	22	8	11	8	12	M5	1/8	-
	3/4	20	77	32	D 60	-	-	112	178	46	67	22	8	11	8	12	M5	1/8	-
	3/4	20	77	32	-	C 63	A 63	132	180	46	70	22	8	11	8	12	M5	1/8	-
	1	25	92	41	D 60	-	-	112	190	54	67	22	8	11	8	12	M5	1/8	-
	1	25	92	41	-	C 63	A 63	132	192	54	70	22	8	11	8	12	M5	1/8	-
	1	25	92	41	-	C 75	A 75	150	204	54	82	22	10	14	10	18	M5	1/8	-
	1 1/4	32	106	50	D 63	C 63	A 63	132	204	66	70	22	8	11	8	12	M5	1/8	-
	1 1/4	32	106	50	-	C 75	A 75	150	221	66	82	22	10	14	10	10	M5	1/8	-
	1 1/2	40	115	55	D 63	-	-	132	214	76	70	22	8	11	8	12	M5	1/8	-
	1 1/2	40	115	55	D75	-	-	150	226	76	82	22	10	14	10	10	M5	1/8	-
	1 1/2	40	115	55	-	C 85	A 85	174	243	76	90	22	10	14	10	18	M5	1/8	-
	2	50	136	70	D85	C 85	A 85	174	250	90	90	22	10	14	10	18	M5	1/8	-

### Wirkungsweise:

- D = doppelwirkend  
 C = einfachwirkend mit Federkraft geschlossen  
 A = einfachwirkend mit Federkraft geöffnet

### Antriebsgrößen:

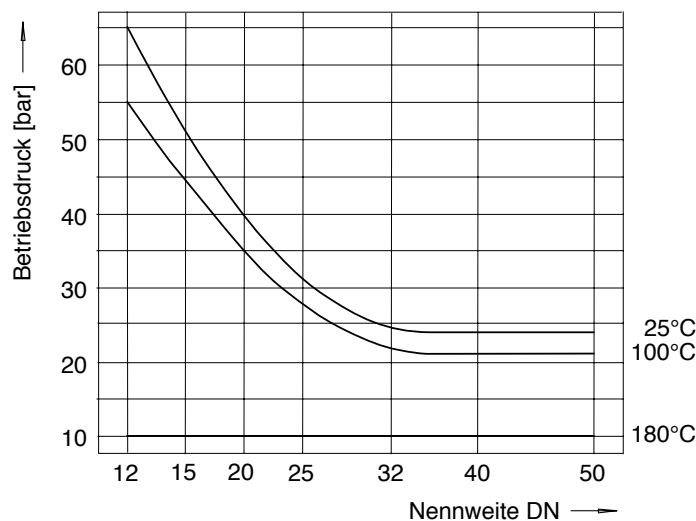
- ø 50    ø 75  
 ø 60    ø 85  
 ø 63    ø100

Masse in mm - Konstruktionsänderungen vorbehalten!

### Technische Daten:

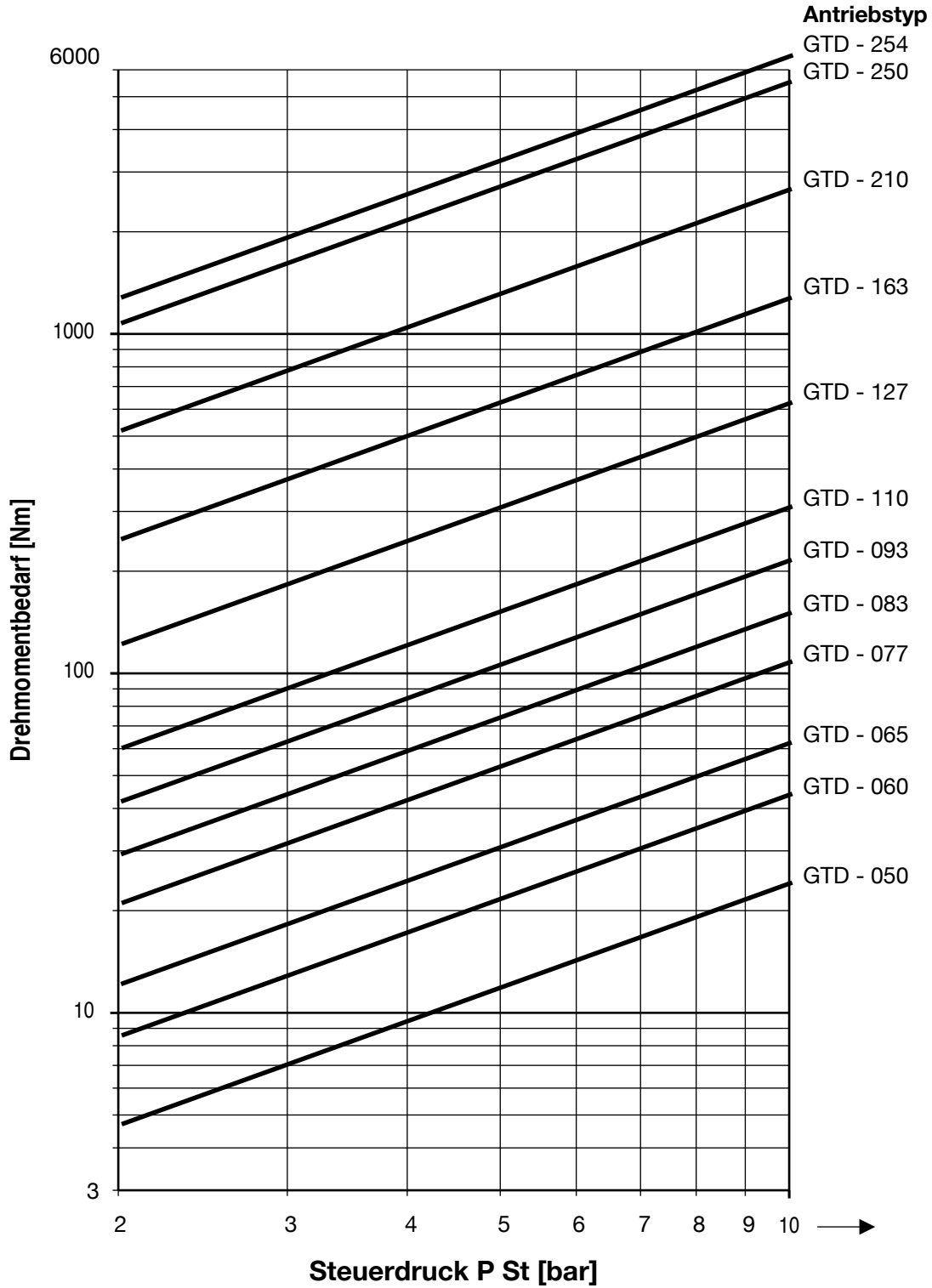
Bauart	Kugelventil mit schwimmend gelagerter Präzisionskugel in Teflon-Halbschalen Gehäuse dreiteilig
Betätigungsart	pneumatisch doppelt- oder einfachwirkend
Anschlußart	Innengewinde G 1/2" bis G 2" Anschweiß- oder Einschweißenden
Nennweite	10 mm - 50 mm
Einbaulage	beliebig
Betriebsdruck	Großvakuum bis 63 bar, siehe Druck-Temperaturdiagramm
Steuerdruck	siehe Diagramm Seite ...
Steuermedium	Druckluft oder Inertgase
Temperaturbereich	Medium: - 30°C bis + 110°C mit Schaltwellenverlängerung bis 180°C Umgebung: - 20°C bis + 90°C
Werkstoffe: Gehäuse Kugel Schaltwelle Dichtungen	Edelstahl AISI 316 Edelstahl AISI 316 Edelstahl AISI 316 PTFE + FKM (Viton)
Durchflußrichtung	beliebig
Durchflußmedien	alle neutralen Gase und Flüssigkeiten, sowie Chemikalien laut Werkstoff-Beständigkeitstabellen
Pneumatische Ansteuerung	wahlweise mit direkt angebautem oder separatem 3/2- oder 5/2-Wegeventil, elektrisch, pneumatisch oder manuell betätigt
Weitere Liefervarianten	Armatur aus Messing, Stahl und Kunststoff, mit Gewinde- oder Flanschanschluß

### Druck-Temperaturdiagramm



Masse in mm - Konstruktionsänderungen vorbehalten!

### Typenauswahl-Diagramm für doppelwirkende Schwenkantriebe (GTD)



Masse in mm - Konstruktionsänderungen vorbehalten!