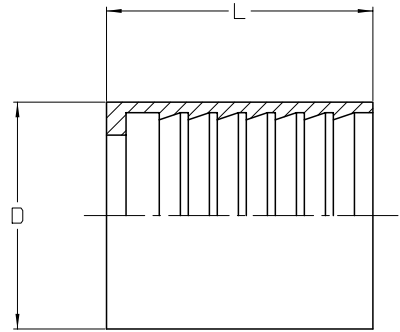


Pressfassung

Für Hochdruckschlauch Typ 2TE + 3TE / DN 6 - 32

Bei Verwendung dieser Fassung muss der Aussengummi vom Schlauchende nicht entfernt werden.

Signierung: keine



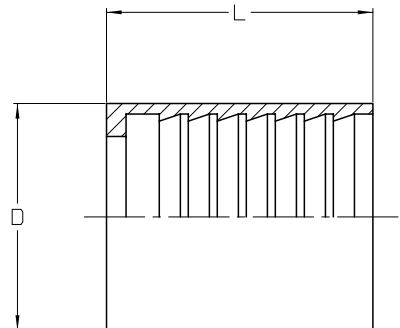
Bestell-Nr.	DN	D	L
5330 - 06	6	19	28
5330 - 08	8	22,3	30,2
5330 - 10	10	23	29,5
5330 - 12	12	27	31
5330 - 16	16	32	33
5330 - 20	20	35	37,5
5330 - 25	25	42	45,5
5330 - 32	32	48	55
5330 - 40	40	62	63

Pressfassung

Für Saugschläuche

Bei Verwendung dieser Fassung muss der Aussengummi vom Schlauchende nicht entfernt werden.

Signierung: keine



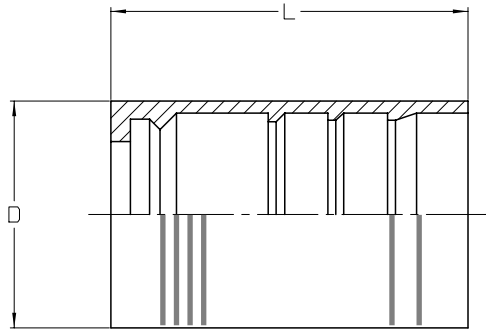
Bestell-Nr.	DN	D	L	
5620 - 50	50	78	78,5	R4 - gerieft
5620 - 60	60	82	68	R4 - gerieft
5620 - 70	70	104	80	R4 - gerieft
5630 - 70	70	108	80	R4 - Spirtex 25

Pressfassung

Für Höchstdruckschlauch 4SP / DN 12 + 16

Bei Verwendung dieser Fassung muss der Aussen- und Innengummi vom Schlauchende entfernt werden.

Signierung: 4 + 2 Rillen



Bestell-Nr.	DN	D	L
5406 - 12	12	30	52,7
5406 - 16	16	34	57,3

Pressfassung

Für Höchstdruckschlauch R15

Bei Verwendung dieser Fassung muss der Aussen- und Innengummi vom Schlauchende entfernt werden.

Signierung: 4 breite, tiefe Rillen

Bild 1

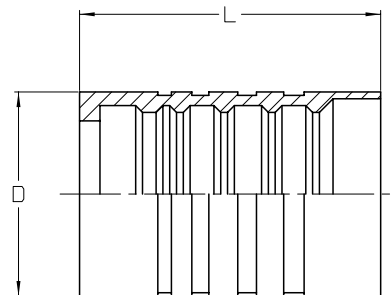
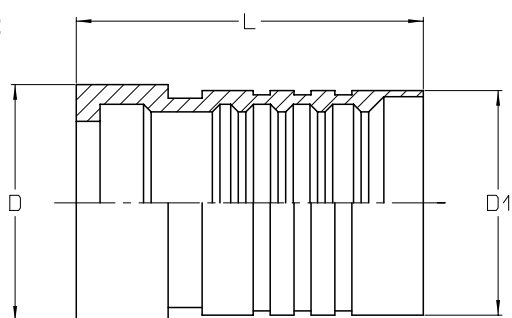


Bild 2



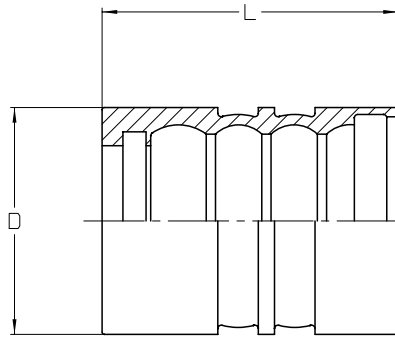
Bestell-Nr.	Bild	DN	D	D1	L
5406 - 25	2	25	49	47	66
5406 - 32	1	32	60		89
5406 - 40	2	40	69,5	65,5	102

Pressfassung

Für Höchstdruckschlauch 4SH / DN 20 - 40

Bei Verwendung dieser Fassung muss der Aussengummi vom Schlauchende entfernt werden.

Signierung: 2 breite, tiefe Rillen



Bestell-Nr.	DN	D	L
5405 - 20	20	41	56
5405 - 25	25	49	64
5405 - 32	32	56	70
5405 - 40	40	64	82,4

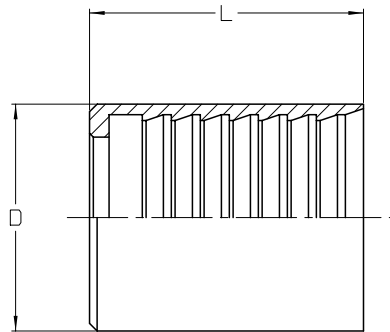
Pressfassung

Für Teflonschlauch Typ TEF

Bei Verwendung dieser Fassung muss das Schlauchende nicht bearbeitet werden.

Besondere Montagehinweise beachten!

Signierung: keine



Bestell-Nr.	DN	D	L	Teflonschlauch
5900 - 03	3	12	24	TN1 / T1
5900 - 05	5	12	24	TN1 / T1
5900 - 06	6	14	24	TN1 / T1
5900 - 08	8	17	24,2	TN1 / T1
5900 - 10	10	19	27	TN1 / T1
5900 - 12	12	23	27	TN1 / T1
5900 - 16	16	27	37,1	TN1 / T1
5900 - 20	20	33	42	TN1 / T1
5903 - 10	10	23	33	T3 *
5903 - 12	12	26	33	T3 *
5903 - 20	20	35	49	T3 *
5903 - 25	25	40	60	T3 *

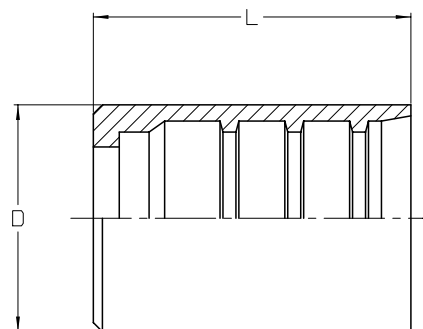
* Teflonschlauch T3 - Verarbeitungshinweise beachten

Pressfassung

Für Kunststoffschlauch Typ 1TK

Bei Verwendung dieser Fassung muss das Schlauchende nicht bearbeitet werden.

Signierung: keine



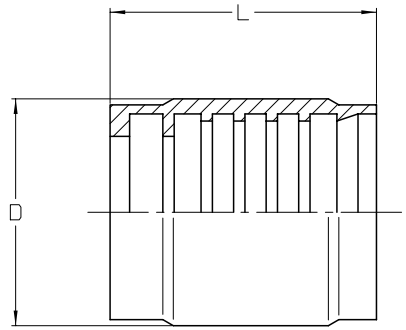
Bestell-Nr.	DN	D	L
5000 - 05	5	14,7	17,1
5000 - 06	6	17,5	24,6

Pressfassung

Für Hochdruckschlauch Typ **1SN, 2SN / DN 6 - 50**
2SC / DN 6 - 25

Bei Verwendung dieser Fassung muss der Aussengummi vom Schlauchende nicht entfernt werden.

Signierung: keine



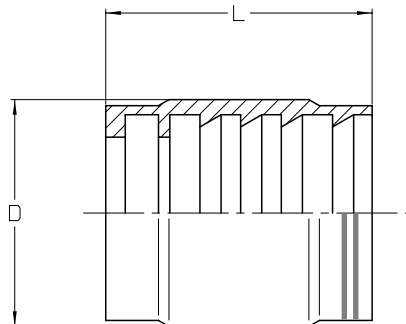
Bestell-Nr.	DN	D	L
15011 - 06	6	21	31
15011 - 08	8	22,5	31
15011 - 10	10	26,5	33
15011 - 12	12	30	36
15011 - 16	16	34	38
15011 - 20	20	38	44
15011 - 25	25	47	52
15011 - 32	32	57	60
15011 - 40	40	65	73
15011 - 50	50	78	80

Pressfassung

Für Hochdruckschlauch Typ **1SN / DN 6 - 25**
DN 40 + 50
2SC / DN 6 - 25

Bei Verwendung dieser Fassung muss der Aussengummi vom Schlauchende entfernt werden.

Signierung: 2 Rillen am Fassungsende



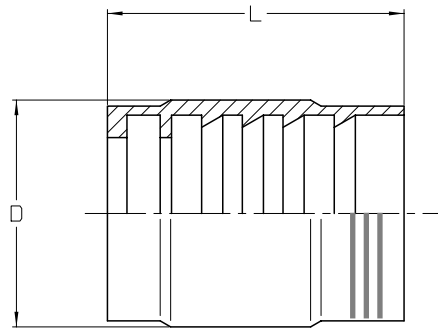
Bestell-Nr.	DN	D	L
15021 - 06	6	20	31
15021 - 08	8	20,6	31
15021 - 10	10	23,6	33
15021 - 12	12	27	35
15021 - 16	16	31	38
15021 - 20	20	35	44
15021 - 25	25	42	52
15021 - 32	32	auf Anfrage lieferbar	
15021 - 40	40	62	68
15021 - 50	50	75	80

Pressfassung

Für Hochdruckschlauch Typ **2SN ab DN 06**
2TE + 3TE ab DN 6 - 40
4SP / DN 6 - 16
4SH / DN 20 + 25 mit
ECOVOS-Nippel

Bei Verwendung dieser Fassung muss der Aussengummi vom Schlauchende entfernt werden, ausgenommen 2TE und 3TE.

Signierung: 3 Rillen am Fassungsende



Bestell-Nr.	DN	D	L
15031 - 06	6	22	34
15031 - 08	8	23	31
15031 - 10	10	26	38
15031 - 12	12	30	40
15031 - 16	16	33,6	40
15031 - 20	20	38	50
15031 - 25	25	46	60
15031 - 32	32	57	65
15031 - 40	40	65	73
15031 - 50	50	78	80