

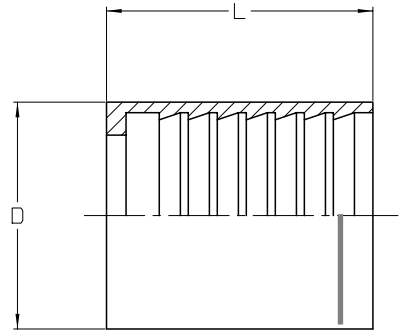
**Fassungen alte Serie
keine Lagerbestände mehr
(nur zur Info für Sie)**

Pressfassung

Für Hochdruckschlauch Typ 1SN + 1ST / DN 6 - 50

Bei Verwendung dieser Fassung muss der Aussengummi vom Schlauchende entfernt werden.

Signierung: 1 Rille am Fassungsende



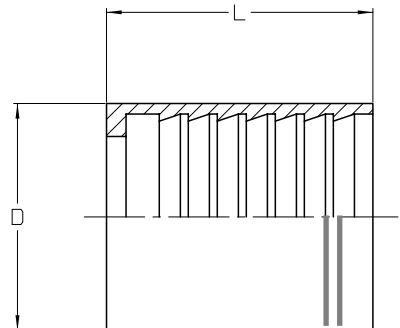
Bestell-Nr.	DN	D	L
5100 - 06	6	18,8	30,2
5100 - 08	8	20,4	30,5
5100 - 10	10	23,6	32,1
5100 - 12	12	27	34,3
5100 - 16	16	30,4	37,1
5100 - 20	20	36	42,6
5100 - 25	25	42,6	50,6
5100 - 32	32	50,5	58,8
5100 - 40	40	58	62,9
5100 - 50	50	72,4	78,4

Pressfassung

Für Hochdruckschlauch Typ 2SN + 2ST / DN 6 - 40

Bei Verwendung dieser Fassung muss der Aussengummi vom Schlauchende entfernt werden.

Signierung: 2 Rillen am Fassungsende



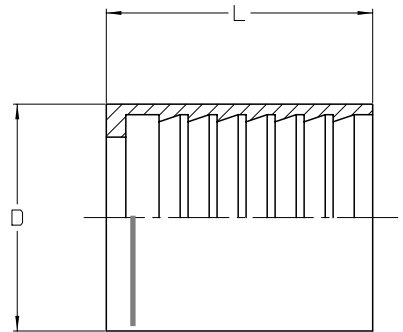
Bestell-Nr.	DN	D	L
5200 - 06	6	20,4	30,2
5200 - 08	8	23,6	30,2
5200 - 10	10	25,2	32
5200 - 12	12	29,9	34,1
5200 - 16	16	33	36,7
5200 - 20	20	37,9	42,4
5200 - 25	25	45,9	50,5
5200 - 32	32	55	59
5200 - 40	40	61,7	63
5200 - 50	50	76	78

Pressfassung

Für Hochdruckschlauch Typ **1SN / DN 6 - 32**
EX1 . / DN 6 - 10
TH1D / DN xx D

Bei Verwendung dieser Fassung muss der Aussengummi vom Schlauchende nicht entfernt werden.

Signierung: 1 Rille am Fassungskopf



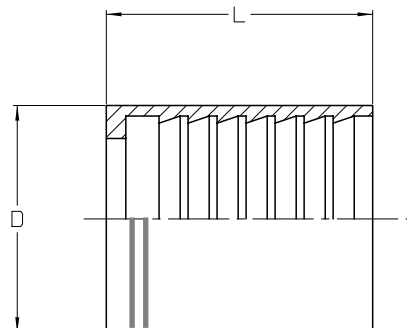
Bestell-Nr.	DN	D	L
5110 - 06	6	19,5	30,2
5110 - 08	8	20,6	30,2
5110 - 10	10	23,2	32
5110 - 12	12	27	34
5110 - 16	16	30,5	37,2
5110 - 20	20	36	42,5
5110 - 25	25	42,7	50,6
5110 - 32	32	51	59

Pressfassung

Für Hochdruckschlauch Typ **2SN / DN 6 - 25**

Bei Verwendung dieser Fassung muss der Aussengummi vom Schlauchende nicht entfernt werden.

Signierung: 2 Rillen am Fassungskopf



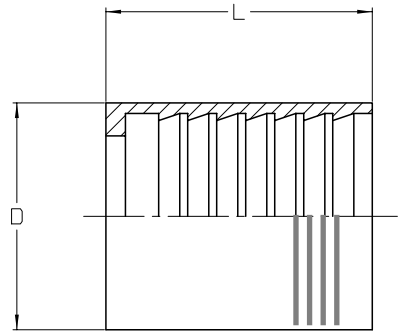
Bestell-Nr.	DN	D	L
5220 - 06	6	20,6	30,3
5220 - 08	8	22,3	30,1
5220 - 10	10	24,9	31,9
5220 - 12	12	28,6	34,1
5220 - 16	16	32,9	37,2
5220 - 20	20	37,4	42,6
5220 - 25	25	45,2	50,6

Pressfassung

Für Höchstdruckschlauch Typ 4SP / DN 6 - 25

Bei Verwendung dieser Fassung muss der Aussengummi vom Schlauchende entfernt werden.

Signierung: 4 Rillen am Fassungsende



Bestell-Nr.	DN	D	L
5404 - 06	6	21,8	37,4
5404 - 10	10	25,5	39,2
5404 - 12	12	28,6	41,4
5404 - 16	16	32	43,1
5404 - 20	20	37,4	51,1
5404 - 25	25	46	61,7