

Identifizierung von Gelenkwellen

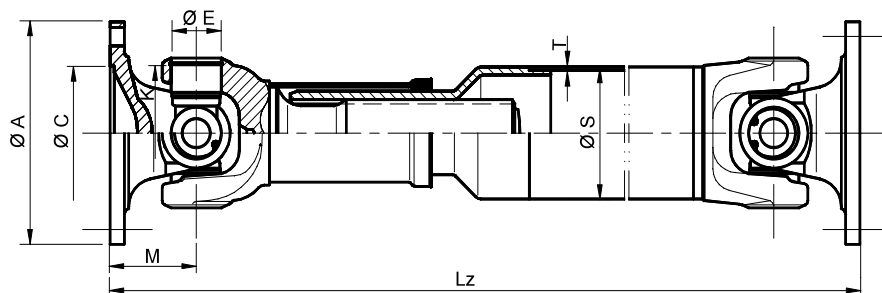
Abmessungen:

ZKG **E** = Büchsendurchmesser : _____
 K = Einbauhöhe : _____

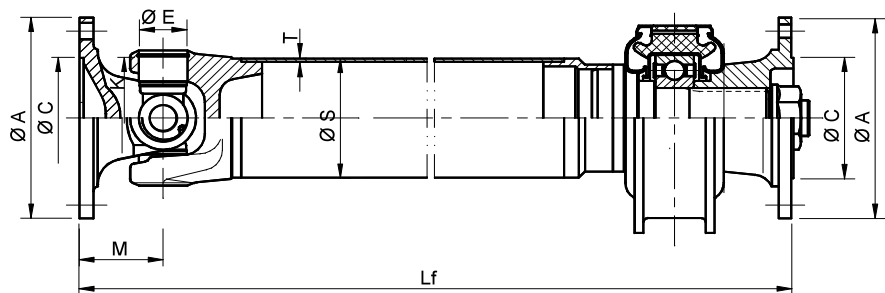
Flanschtpe **A** = Außendurchmesser : _____
 B = Lochkreisdurchmesser : _____
 I = Anzahl der Bohrungen : _____
 H = Bohrungsdurchmesser : _____
 M = Stichmaß : _____
 C = Zentrieransatz : _____

Einbaumaße **Lz** = kürzeste zusammengeschobene Länge: _____
 Lf = kürzeste feste Länge : _____
 S = Rohr-Außendurchmesser : _____

Gelenkwelle



Zwischenwelle



Flanschtpe

4-Loch DIN 6-Loch DIN 8-Loch DIN 10-Loch DIN 4-Loch SAE 8-Loch SAE 12-Loch SAE 4-Loch KV70°

